



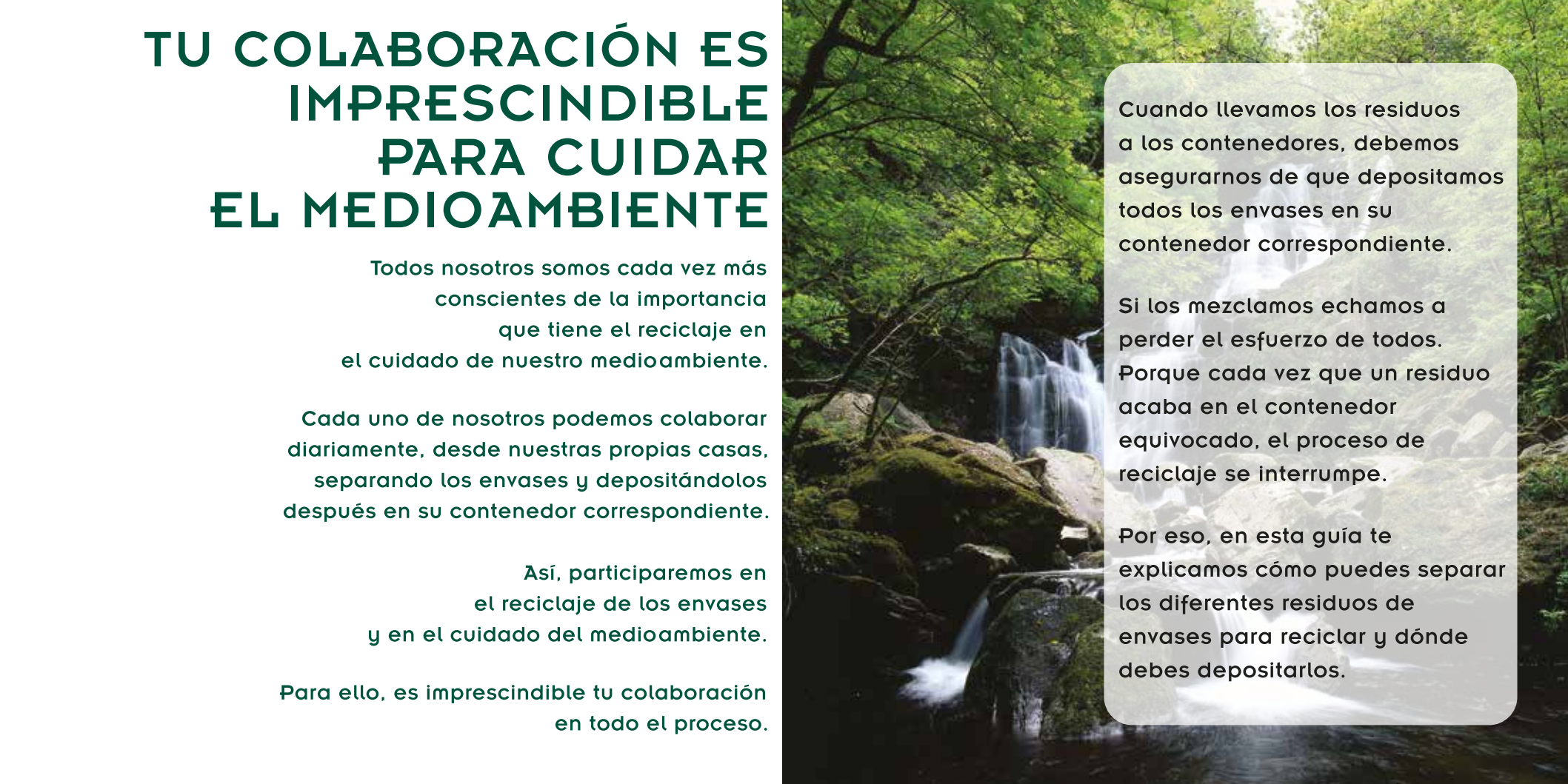
# TU COLABORACIÓN ES IMPRESINDIBLE PARA CUIDAR EL MEDIOAMBIENTE

Todos nosotros somos cada vez más conscientes de la importancia que tiene el reciclaje en el cuidado de nuestro medioambiente.

Cada uno de nosotros podemos colaborar diariamente, desde nuestras propias casas, separando los envases y depositándolos después en su contenedor correspondiente.

Así, participaremos en el reciclaje de los envases y en el cuidado del medioambiente.

Para ello, es imprescindible tu colaboración en todo el proceso.



Cuando llevamos los residuos a los contenedores, debemos asegurarnos de que depositamos todos los envases en su contenedor correspondiente.

Si los mezclamos echamos a perder el esfuerzo de todos. Porque cada vez que un residuo acaba en el contenedor equivocado, el proceso de reciclaje se interrumpe.

Por eso, en esta guía te explicamos cómo puedes separar los diferentes residuos de envases para reciclar y dónde debes depositarlos.

# ¿QUÉ ENVASES PODEMOS DEPOSITAR EN EL **CONTENEDOR AMARILLO?**

## BOTELLAS Y ENVASES DE PLÁSTICO



Botellas de agua



Botellas de refresco



Productos de limpieza



Bolsas de plástico de comercio

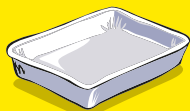
### RECUERDA:

Botellas de agua, refrescos, leche, etc.  
Envases de productos de limpieza.  
Geles de baño, colonia y champú. Tarrinas de mantequilla y envases de yogurt. Bandejas de corcho blanco. Envoltorios de plástico (de magdalenas, galletas, etc.).  
Bolsas de patatas fritas, aperitivos, golosinas.  
Bolsas de plástico de comercio.

## ENVASES METÁLICOS



Latas



Bandejas de aluminio



Aerosoles



Latas de conserva

### RECUERDA:

Latas de conservas (tomate, atún, sardinas, mejillones, etc.). Botes de bebidas.  
Bandejas de aluminio.  
Aerosoles. Tapones metálicos de botellas, de frascos, etc.

## ENVASES BRIK



Batidos



Leche



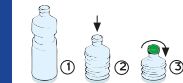
Zumos

### RECUERDA:

Envases brik de zumos, leche, vino, batidos, caldos, gazpacho...

## SUGERENCIAS

- Si vacías los envases por completo no despedirán malos olores.
- Si los pliegos te ocuparán menos espacio.
- Puedes reutilizar las bolsas de plástico de los comercios como bolsas para depositar los envases del contenedor amarillo.



RECUERDA

EN EL  
CONTENEDOR  
AMARILLO



Sólo envases  
de plástico, latas  
y briks.

# ESTO ES LO QUE NO SE DEBE DEPOSITAR EN EL

# CONTENEDOR AMARILLO

## ENVASES DE CARTÓN, PAPEL Y ENVASES DE VIDRIO



Envases y cajas de cartón



Libros y diarios



Vidrio

## OBJETOS QUE NO SON ENVASES



Calzado y ropa



Juguetes



Desechos orgánicos



Pequeños electrodomésticos



Pañales



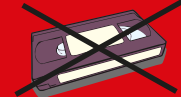
Vajilla



Cubos



Cd's



VHS

SI MEZCLAS LOS RESIDUOS ECHAS A PERDER EL ESFUERZO DE TODOS



## RECUERDA

En el contenedor amarillo no deposites: desechos orgánicos, pañales, envases de vidrio, papel, envases de cartón, libros, diarios, etc.

## SUGERENCIAS



Si la bolsa pesa más de la cuenta...



...revisa su contenido con atención.

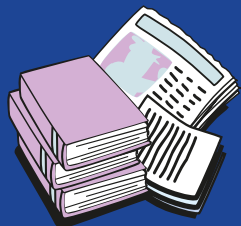
# ¿QUÉ ENVASES PODEMOS DEPOSITAR EN EL CONTENEDOR AZUL?

**SI**

- Todos los envases de cartón y el papel que usamos se pueden reciclar. Si los depositamos en el contenedor azul, se garantiza su correcto reciclaje.
- Debemos prestar atención en el momento de separarlos en casa para llevarlos al contenedor azul.



**Envases y cajas de cartón**



**Periódicos, libros, revistas y bolsas de papel**



**Envases de cartón:**  
cajas de galletas,  
de cereales, de  
zapatos, etc.  
**Papel usado,**  
periódicos, revistas,  
bolsas de papel que  
no nos sirvan, etc.

## SUGERENCIAS

- Pliega bien los envases de cartón. Te ocuparán menos espacio y será más fácil introducirlos en el contenedor azul.
- Si los metes en una bolsa de papel, también ésta la puedes introducir en el contenedor.



**EN EL CONTENEDOR AZUL**



**Papel de aluminio, briks, pañales, servilletas y pañuelos de papel sucios, cartón y papel manchados de grasa o aceite.**

# ¿QUÉ ENVASES PODEMOS DEPOSITAR EN EL IGLÚ VERDE?

**SI**

- Este contenedor es para envases de vidrio, ya sean botellas, frascos o tarros. Depositándolos en su interior, se hace posible su reciclaje.
- Sal de dudas y comprueba qué envases se pueden reciclar consultando el siguiente listado.



**Botellas de vidrio, frascos y tarros**



**Botellas de vidrio, ya sean de vino, cava, licores, etc. Frascos de perfume y colonia. Tarros de mermelada, conservas vegetales, etc.**



**EN EL IGLÚ VERDE**



**Bombillas, tubos fluorescentes, porcelana y cerámica, cántaros, cristal de ventanas o espejos, vasos, copas de cristal, tapones, corchos, etc.**

# ¿QUÉ DEBEMOS DEPOSITAR EN EL CONTENEDOR DE RESTO?



- Todos aquellos residuos que no sean envases, o que no tengan un sistema específico de recogida en el municipio, deberán depositarse en el contenedor de resto.



Restos de comida,  
pañales,  
papeles y cartón  
manchados  
de grasa o aceite,  
utensilios  
rotos como  
una sartén,  
cubiertos, etc.  
Juguetes rotos,  
cristales rotos, etc.

## .PUNTOS LIMPIOS\*

Podemos depositar determinados residuos en los Puntos Limpios. Allí se les dará el tratamiento adecuado. Por ejemplo, podemos llevar ordenadores, frigoríficos, lavavajillas, pequeñas cantidades de escombros domésticos, cd's, VHS, etc.

\*También aceite doméstico, bombillas y pilas donde no haya un sistema de recogida específico.

\*Consulta a tu Ayuntamiento.

## .NUEVOS USOS Dale una segunda vida a los envases.

Todos los envases que separamos y depositamos en los contenedores de recogida selectiva pueden tener una segunda vida. Reciclandolos, evitaremos que terminen amontonados en vertederos y ahorraremos gran cantidad de recursos naturales y energéticos.

Gracias a la colaboración de ciudadanos, administraciones y empresas, hemos conseguido que el sistema de reciclaje de envases domésticos en España esté entre los de mayor éxito de Europa.

Y es que, en la actualidad, ya se reciclan 7 de cada 10 envases puestos en el mercado, evitando así que terminen en un vertedero.

A todos ellos se les ha podido dar una nueva vida.

## RECUERDA:

El sistema de reciclaje debe empezar en casa.  
Separa los envases y deposítalos en sus respectivos contenedores de recogida selectiva. El primero en notar el cambio será nuestro medioambiente.

# ¿Qué es el Punto Verde?

El Punto Verde es un símbolo que llevan los envases y que indica que el fabricante cumple la ley y colabora en la financiación del sistema que permite, con la ayuda de los ciudadanos, la recuperación de los envases para hacer posible su reciclado.



A partir de ahora, cuando veas un Punto Verde en cualquier envase, ten en cuenta que ese producto está cumpliendo la ley, pero que SÓLO entrará en el proceso de reciclaje, si cada uno de nosotros depositamos los envases en los contenedores adecuados.

Porque gracias a tu colaboración, reciclar es posible.

Encontrarás este símbolo en envases de plástico, latas, briks, envases de cartón y papel y en envases de vidrio.