



NOTA DE PRENSA SOBRE EL FUNCIONAMIENTO DEL ECOPARQUE 2012

EL ECOPARQUE DE ALMANSA VOLVIÓ A SUPERAR EN EL AÑO 2012 EL MILLÓN DE KGS DE RESIDUOS RECOGIDOS EN SUS INSTALACIONES.

Durante el año 2012 el Ecoparque fue visitado por **16.052 usuarios**, y a pesar de ser una cifra inferior a la de los últimos años, en las que los usuarios que utilizan el Ecoparque siempre han estado por encima de los 20.000, se ha llegado desde su apertura a ser utilizado por más de **136.700 usuarios**, lo que demuestra la excelente aceptación por parte de la población.

Desde el principio, el día más utilizado es el martes (28.143 usuarios) y el de menor utilización el domingo (16.116 usuarios) (aunque este día solo hay apertura en horario de mañana). El número máximo de usuarios en una jornada este año ha sido de 96 usuarios (22 de Agosto), y la media diaria durante todo el año fue de 54 visitantes. El mes de mayor uso fue Agosto con 1.664 usuarios.

El **Ecoparque de Almansa** se puso en funcionamiento en enero de 2005 con el objetivo de ser una instalación donde se pueden depositar de forma ordenada, un amplio abanico de residuos domésticos que no pueden recogerse en el sistema convencional de retirada de basuras, y de este modo evitar el vertido incontrolado de los mismos en calles, caminos, contenedores situados en los puentes, etc.... Exclusivamente se admiten residuos generados por particulares y se prohíbe la entrada de cualquier tipo de residuos de origen industrial.

En lo relativo a los materiales y su destino, este año y pese al menor número de usuarios se ha igualado la recogida del 2011, ccon un **total de 1.082.171 Kgs de residuos**, siendo las fracciones más importantes las de escombros (356 Tn), voluminosos no valorizables (204 Tn), Metales y chatarras (161 Tn), Maderas y muebles (138 Tn) y Papel-Cardón (64 Tn). Este año se ha observado una **estabilización en la gestión de escombros** (ha pasado de 364 a 356 Tn) y un **aumento en la de voluminosos no valorizables** (que ha aumentado hasta 204 Tn), lo que evidencia la importante labor de concienciación que se está realizando para evitar el vertido incontrolado de estos residuos en caminos y/o puentes.

En el Ecoparque de Almansa se recoge un amplio abanico de casi 30 tipos diferentes de residuos de procedencia doméstica, algunos potencialmente valorizables (cartón, madera, plástico, metales, aceite o ropas), otros destinados a diferentes tratamientos de reciclaje y recuperación (neumáticos, escombros, electrodomésticos, ordenadores, televisores,...) y también residuos domésticos considerados peligrosos (radiografías, tóner, pilas y baterías, sprays, ó envases que hayan contenido residuos peligrosos como pinturas o disolventes).



Ayto. de Almansa.
Área Técnica.
Sección Medio Ambiente.

18 de Febrero de 2013

Desde la apertura en 2005 en el Ecoparque se han recogido y gestionando de un modo ambientalmente adecuado un total de **casí 7 millones de Kgs de residuos**.

El Ecoparque de Almansa está situado en la 3ª Fase del Polígono Industrial "El Mugrón" en la C/ Hosteleros 1. El horario de apertura durante todo el año es de martes a sábado en horario de mañana y tarde (10-14 y 17-20 h) y el domingo en horario de mañana (10-14 horas). El teléfono de información de llamada gratuita es el 900-72 08 09.

Desde la Concejalía de Medio Ambiente se agradece un año más a todos los usuarios el esfuerzo y compromiso que vienen desarrollando por lograr una gestión adecuada de todos los residuos en Almansa, que se ve contrastada con los excelentes datos que todos los sistemas de recogida vienen arrojando los últimos años (recogida en contenedor iglú, en comercios e industrias, etc...). Igualmente se recuerda la prohibición de depositar escombros, chatarras, electrodomésticos y voluminosos en puentes y caminos de la población, aspecto que se encuentra regulado y sancionado en la propia Ordenanza Municipal de Medio Ambiente con sanciones de hasta 750 euros.

Concejalía de Medio Ambiente

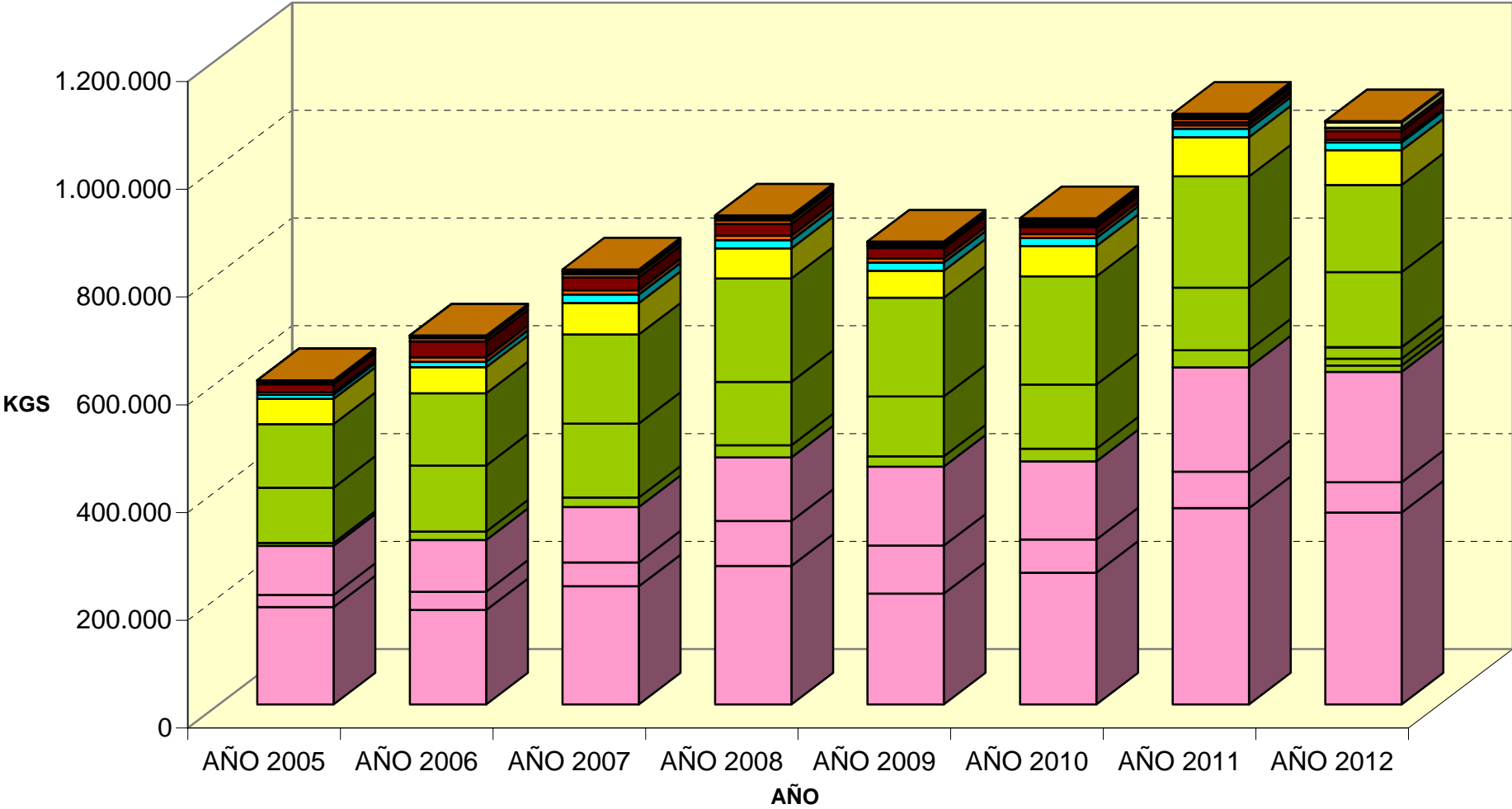
ECOPARQUE DE ALMANSA - BALANCE RECOGIDAS

FECHA	NO VALORIZABLES			VALORIZABLES										PELIGROSOS Y OTROS																	
	Escombros	Restos de poda	Volum. no valoriz.	RAEEs 1 - FRIGORIF	RAEEs 2 - ELECTROD	RAEEs 3 - TV's-PC's	RAEEs 4 - PAE's	RAEEs 5 - LAMPARA	Maderas y muebles	Metales y chatarras	Papel y Carton	Plásticos	Ropa	Vidrio	Pilas	Móviles	Baterías	Env plast contam	Env met contam	Aceites automoc	Acetite fritura	Tubos fluoresc	Radio-grafias	Sprays-Aerosoles	Pinturas	Toner	Neumatic	Fitosanit.	Otros		
24/01 a 23/04	1º trim 2005	31.720	0	12.020					16.080	18.800	9.450	1.150	510	510	148	0,0	820	35	99	0	0	38,0	0,0	0,0	0,0	0,0	0,0	0,0	0,0	0,0	
24/04 a 23/07	2º trim 2005	68.790	8.720	24.160			5.120		28.840	31.980	11.870	1.240	1.510	7.370	0	0,0	950	0	0	0	360	79,0	0,0	0,0	0,0	0,0	0,0	0,0	0,0		
24/07 a 23/10	3º trim 2005	33.880	7.780	29.760			0		28.540	35.870	13.520	2.310	1.380	350	0	0,0	1.090	46	59	1.300	0	42,0	61,0	0,0	313	25,0	0,0	0	0,0		
24/10 a 23/01	4º trim 2005	46.140	6.080	25.460			0		29.010	31.420	12.020	2.730	1.520	6.310	430	12,0	880	0	0	0	700	0,0	0,0	0,0	0,0	0,0	0,0	0	0,0		
24/01 a 23/04	1º trim 2006	49.790	5.550	23.220			0		25.740	31.080	10.770	2.250	910	2.580	64	12,0	1.760	49	0	0	200	91,0	53,0	32,0	0,0	46,0	0,0	0	0,0		
24/04 a 23/07	2º trim 2006	42.100	7.500	27.100			3.060		35.730	38.290	11.630	2.300	2.770	8.140	44	19,0	1.900	49	0	1.500	1.000	91,0	53,0	32,0	0,0	46,0	0,0	0	0,0		
24/07 a 23/10	3º trim 2006	50.730	15.470	22.320			8.900		28.080	36.070	11.740	2.380	2.380	6.080	0	0,0	1.710	72	143	0	500	0,0	0,0	0,0	0,0	0,0	0,0	0	0,0		
24/10 a 23/01	4º trim 2006	32.450	5.600	23.380			3.780		32.670	28.730	14.310	3.100	2.170	12.570	115	86,0	770	108	181	0	0	100,0	100,0	0,0	100,0	0,0	0	0,0	0,0		
24/01 a 23/04	1º trim 2007	39.980	5.380	14.680			5.650		30.420	40.520	14.060	2.960	1.220	5.320	0	36,0	870	0	0	600	0	215,0	0,0	0,0	0,0	0,0	0,0	0	0,0		
24/04 a 23/07	2º trim 2007	46.780	16.510	28.540			5.450		36.920	39.770	15.980	3.860	2.700	4.260	0	50,0	2.540	75	0	0	2.660	0,0	0,0	0,0	0,0	65,0	960	0	243,0		
24/07 a 23/10	3º trim 2007	85.790	15.450	35.300			5.379		41.220	47.964	14.280	4.740	2.070	10.660	145	0,0	1.680	0	0	0	0	1.200	0,0	0,0	0,0	0,0	1.820	0	0,0		
24/10 a 23/01	4º trim 2007	46.680	7.020	24.120			1.077		28.480	37.420	14.020	4.240	1.720	3.740	0	50,0	920	87	140	0	0	337	59,0	39,0	0,0	48,0	0	0	0,0		
24/01 a 23/04	1º trim 2008	55.920	12.220	20.560			6.700		39.070	44.810	13.820	3.800	1.360	4.440	0	0,0	1.560	0	0	0	200	200	0,0	0,0	0,0	0,0	615	0	0,0		
24/04 a 23/07	2º trim 2008	47.850	20.140	35.320			3.150		40.500	48.100	14.980	4.080	2.835	4.160	0	50	1.780	59	116	2.500	900	179	98	38	0	81	0	830	0		
24/07 a 23/10	3º trim 2008	101.560	33.880	29.850			7.200		23.440	54.040	14.680	3.940	2.480	5.120	278	0	1.340	44	32	400	997	0	77	38	0	69	1.080	0	0		
24/10 a 23/01	4º trim 2008	51.940	16.780	32.580			5.420		14.330	44.860	12.660	3.540	1.360	8.020	87	0	1.540	0	0	0	0	362	0	0	0	0	0	400	0		
24/01 a 23/04	1º trim 2009	60.760	37.020	33.260			0		26.940	58.820	13.940	5.260	1.200	4.020	0	0	1.530	47	27	1.000	1.000	176	53	44	0	104	0	0	0		
24/04 a 23/07	2º trim 2009	65.040	30.400	40.800			6.700		34.320	49.000	12.720	3.800	2.650	4.560	0	0	1.630	370	0	1.000	1.000	135	57	33	0	0	0	400	0		
24/07 a 30/09	3º trim 2009	36.110	14.160	24.140			6.070		22.470	34.380	8.960	2.140	1.730	5.560	0	0	820	52	47	1.000	0	196	0	0	0	0	0	300	0		
01/10 a 31/12	4º trim 2009	43.600	7.500	48.420			6.200		27.430	41.100	14.440	3.840	2.200	5.020	0	0	1.400	0	0	0	412	253	98	76	0	0	0	0	0		
01/01 a 31/03	1º trim 2010	47.120	15.520	30.620			5.480		25.600	43.020	12.320	3.100	1.390	0	134	48	780	0	0	1.000	0	0	0	0	0	142	0	222	0		
01/04 a 30/06	2º trim 2010	50.960	14.100	40.520			8.020		34.270	48.380	11.200	5.400	2.600	4.780	140	0	820	283	435	1.224	800	270	101	100	0	80	1.750	0	0		
01/07 a 30/09	3º trim 2010	70.180	20.780	29.280			6.260		32.400	44.780	15.020	2.360	2.330	0	0	2.340	73	43	0	0	0	31	0	0	0	0	563	0	0		
01/10 a 31/12	4º trim 2010	76.100	11.320	44.560			3.940		26.350	64.980	17.460	4.020	1.168	7.700	119	0	540	0	0	1.700	600	438	0	0	0	168	1.520	465	0		
01/01 a 31/03	1º trim 2011	98.940	11.080	34.200			6.760		25.250	48.840	18.320	2.980	952	0	190	0	1.400	0	0	0	0	0	0	0	0	385	0	0	0		
01/04 a 30/06	2º trim 2011	93.400	19.420	60.520			7.220		27.840	53.780	15.400	4.100	2.103	5.460	0	0	1.600	0	0	1.400	350	390	0	0	0	0	0	0	0		
01/07 a 30/09	3º trim 2011	87.220	29.720	51.940			12.929		37.200	53.660	18.540	3.720	1.995	0	0	0	1.420	48	67	1.200	300	0	78	0	0	0	1.110	500	1.840		
01/10 a 31/12	4º trim 2011	84.840	7.500	46.560			4.880		25.760	50.470	20.080	5.240	1.383	0	0	0	1.510	0	0	800	300	0	0	0	0	397	0	816	0		
01/01 a 31/03	1º trim 2012	76.960	10.760	46.820	2.760	2.620	3.880	0	200	31.460	31.330	15.400	4.580	963	0	0	1.430	0	0	3.200	600	0	0	0	0	0	0	0	0		
01/04 a 31/06	2º trim 2012	72.760	16.120	46.000	3.540	7.320	4.160	0	0	35.160	39.430	16.320	3.880	1.619	0	0	1.440	42	68	800	300	0	67	58	0	0	0	0	0		
01/07 a 31/09	3º trim 2012	119.940	25.460	59.460	5.380	2.840	6.220	0	200	34.980	49.260	16.600	2.120	1.325	6.140	0	0	1.560	0	0	700	0	0	0	0	307	0	404	0		
01/10 a 31/12	4º trim 2012	86.520	3.800	52.600	0	0	6.660	0	300	37.130	41.940	16.100	3.860	778	10.320	0	0	1.420	0	0	5.800	0	0	0	0	0	0	0	0		
ANO 2012		356.180	56.140	204.880	11.680	12.780	20.920	0	700	138.730	161.960	64.420	14.440	4.685	16.460	0	0	5.850	42	68	9.800	1.600	0	67	58	0	307	0	404	0	1.082.171
ANO 2011		364.400	67.720	193.220	0		31.789		116.050	206.750	72.340	16.040	6.433	5.460	190	0	5.930	48	67	3.400	950	390	78	0	0	782	1.110	1.316	1.840	1.096.303	
ANO 2010		244.360	61.720	144.980	0		23.700		118.620	201.160	56.000	14.880	7.488	12.480	393	48	4.480	356	478	3.924	1.400	708	101	131	0	390	3.270	1.250	0	902.317	
ANO 2009		205.510	89.080	146.620	0		18.970		111.160	183.300	50.060	15.040	7.780	19.160	0	0	3.980	631	175	3.000	2.412	760	208	153	0	104	0	700	0	858.803	
ANO 2008		257.270	83.020	118.310	0		22.470		117.340	191.810	56.140	15.360	8.035	21.740	365	50	6.220	103	148	2.900	2.097	741	175	76	0	150	1.695	1.230	0	907.445	
ANO 2007		219.230	44.360	102.640	0		17.556		137.040	165.674	58.340	15.800	7.710	23.980	145	136	6.010	162	140	600	2.660	1.752	59	39	0	113	2.780	0	243	807.169	
ANO 2006		175.070	34.120	96.020	0		15.740		122.220	134.170	48.450	10.030	8.230	29.370	223	117	6.140	278	324	1.500	1.700	182	206	164	0	192	0	0	0	684.446	
ANO 2005		180.530	22.580	91.400	0		5.120		102.470	118.070	46.860	7.430	4.920	14.540	578	12	3.740	81	158	1.300	1.060	159	61	0	313	25	0	0	0	601.407	

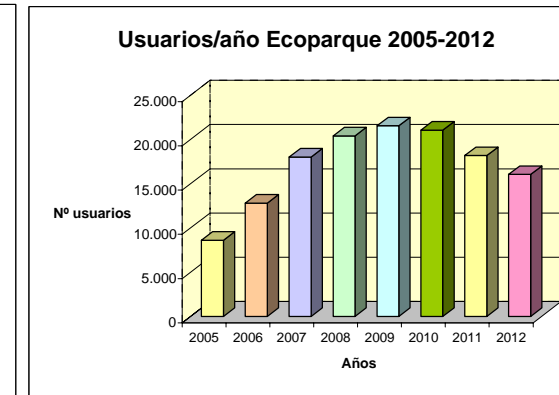
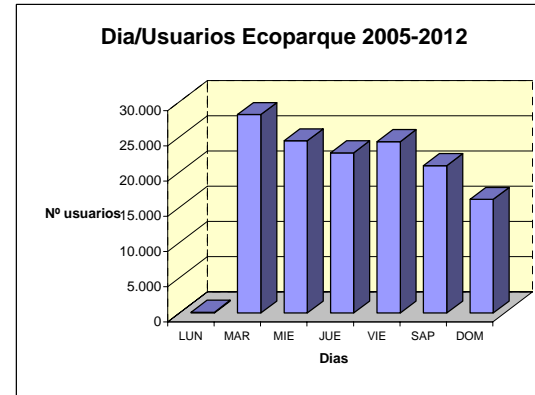
6.940.061

ALMANSA	TOTAL 2012	356.180	56.140	204.880	11.680	12.780	20.920	0	700	138.730	161.960	64.420	14.440	4.685	16.460	0	0	5.850	42	68	9.800	1.600	0	67	58	0	307	0	404	0	1.082.171	TOTAL
25.700 hab	Kg/hab/año	13,86	2,18	7,97	0,45	0,50	0,81	0,00	0,03	5,40	6,30	2,51	0,56	0,18	0,64	0,00	0,00	0,23	0,00	0,38	0,06	0,00	0,00	0,00	0,00	0,01	0,00	0,02	0,00	42,11	kgs/hab/año	
ALMANSA	TOTAL 2011	364.400	67.720	193.220	0		31.789			116.050	206.750	72.340	16.040	6.433	5.460	190	0	5.930	48	67	3.400	950	390	78	0	0	782	1.110	1.316	1.840	1.096.303	TOTAL
25.700 hab	Kg/hab/año	14,18	2,64	7,52	0,00		1,24			4,52	8,04	2,81	0,62	0,25	0,21	0,01	0,00	0,23	0,00	0,13	0,04	0,02	0,00	0,00	0,00	0,03	0,04	0,05	0,07	42,66	kgs/hab/año	

EVOLUCION RECOGIDAS ECOPARQUE 2005-2012



2012												
	ENE	FEB	MAR	ABR	MAY	JUN	JUL	AGO	SEP	OCT	NOV	DIC
1		60	50	36	36	36	36	36	36			46
2		62	51		31	40		67	15	66	76	32
3	68	46	44	49	15	46	75	71		50	48	
4	63	46	46	69	10		66	46	64	58	26	58
5	38	31		32	5	67	72	59	62	57		51
6			69			61	70		69	59	42	
7	46	67	46	42			59	83	41	53	34	66
8	40	62	51	27	80	82	55	70	35		53	
9		48	44		64	51		78	23	70	54	48
10	75	37	58	64	68	55	82	68		56	28	
11	65	50	34	53	60		66	48	59	53	31	73
12	61	40		59	50	69	63	40	60			68
13	47		74	62	22	67	63		58	45	51	54
14	43	59	66	46		74	57	71	77	46	31	57
15	37	42	55	35	78	81	43		39		62	45
16		39	66		55	61		71	26	59	42	30
17	62	47	60	72	55	49	76	54		68	55	
18	60	53	29	52	59		41	48	89	45	26	66
19	61	23		51	51	67	77	38	54	42		32
20		51	51	55	36	66	79		46	30	70	44
21	62	60	56	45		69	48	67	80	15	52	48
22	56	62	56	37	58	61	52	96	57		54	35
23		60	54		55	45		74	48	61	65	14
24	68	44	41	58	61	56	74	71		55	47	
25	55	41	32	61	46		78	68	80	35	28	
26	49	26		55	60	26	61	61	75	62		76
27	43		75	63	59	68	52		65	64	46	58
28	60	67	48	34		71	54	86	34	36	45	75
29	33	56	45	25	70	56	53	72	44		37	42
30			54		64	42		54	47	33	40	18
31		59					83	67		49		
	1302	1228	1398	1182	1248	1466	1635	1664	1383	1267	1143	1136
												136.703
												16.052

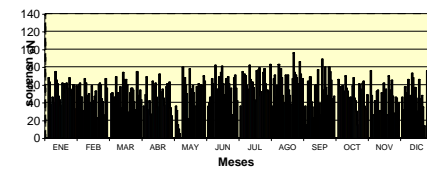


2012													
	ENE	FEB	MAR	ABR	MAY	JUN	JUL	AGO	SEP	OCT	NOV	DIC	
S									36			46	425
D				36			36		15			32	899
L													16
M	68			49	36		75		64	66		58	3355
X	63	60		69	31		66	36	62	50		51	3838
J	38	62	50	32	15		72	67	69	58			4039
V	46	51		10	36	70	71	41	57	76	66		5059
S	46	46	44	42	5	40	59	46	35	59	48		4564
D	40	31	46	27		46	55	59	23	53	26	48	3712
L													42
M	75	67	69	64	80	67	82	83	59	70	42	73	6637
X	65	62	46	53	64	61	66	70	60	56	34	68	5531
J	61	48	51	59	68		63	78	58	53	53	54	5297
V	47	37	44	62	60	82	63	68	77		54	57	5716
S	43	50	58	46	50	51	57	48	39	45	28	45	5060
D	37	40	34	35	22	55	43	40	26	46	31	30	3771
L													0
M	62	59	74	72	78	69	76	71	89	59	51	66	6519
X	60	42	66	52	55	67	41		54	68	31	32	5570
J	61	39	55	51	55	74	77	71	46	45	62	44	5401
V	51	47	66	55	59	81	79	54	80	42	42	48	5906
S	62	53	60	45	51	61	48	48	57	30	55	35	5096
D	56	23	29	37	36	49	52	38	48	15	26	14	3724
L													0
M	68	60	51	58	58	67	74	67	80	61	70		6751
X	55	62	56	61	55	66	78	96	75	55	52	76	5856
J	49	60	56	55	61	69	61	74	65	35	54	58	5407
V	43	44	54	63	46	61	52	71	34	62	65	75	5719
S	60	41	41	34	60	45	54	68	44	64	47	42	4951
D	33	26	32	25	59	56	53	61	47	36	28	18	3852
L													45
M	59	67	75		70	26	83	86		33	46		4881
X		56	48		64	68		72		49	45		3633
J			45			71		54			37		2575
V			54			56		67			40		1901
S			43			42							797
D													158
	1302	1228	1398	1182	1248	1466	1635	1664	1383	1267	1143	1136	136.703

LUN	103
MAR	28.143
MIE	24.428
JUE	22.719
VIE	24.301
SAP	20.893
DOM	16.116
Total	136.703

2005	8.617
2006	12.813
2007	18.023
2008	20.406
2009	21.545
2010	21.061
2011	18.186
2012	16.052
Total	136.703

Usuarios Ecoparque 2012



Usuarios Ecoparque 2012

